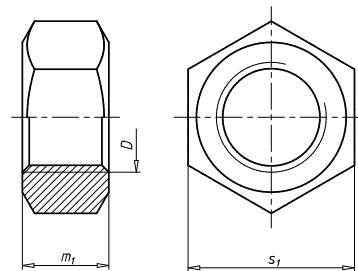
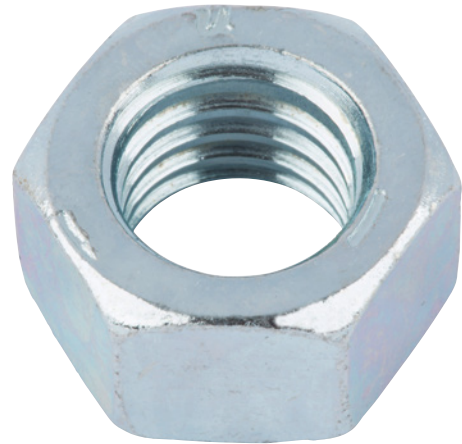


Sechskantmutter DIN 934, Stahl I6I/I8I, verzinkt blau passiviert (A2K)

Normen	DIN 934
Werkstoff	Stahl
Oberfläche	Verzinkt
RoHS-konform	Ja



Gewindeart x Nenn- durchmesser (D)	Höhe (m ₁)	Außenantrieb (s ₁)	Festigkeitsklasse	Art.-Nr.	VE
M2	1,6 mm	SW4	I6I	0317 2	500/1000
M2,5	2 mm	SW5	I6I	0317 25	500
M3	2,4 mm	SW5,5	I6I	0317 3	200/500/ 1000
M3,5	2,8 mm	SW6	I6I	0317 35	500
M4	3,2 mm	SW7	I6I	0317 4	200/500/ 1000
M5	4 mm	SW8	I6I	0317 5	200/250/ 500/1000
M6	5 mm	SW10	I8I	0317 6	200/500/ 1000
M7	5,5 mm	SW11	I8I	0317 7	100
M8	6,5 mm	SW13	I8I	0317 8	100/250/ 500/1000
M10	8 mm	SW17	I8I	0317 10	50/100/ 500
M12	10 mm	SW19	I8I	0317 12	50/100/ 300
M14	11 mm	SW22	I8I	0317 14	25/50/ 100
M16	13 mm	SW24	I8I	0317 16	25/50/ 100
M18	15 mm	SW27	I8I	0317 18	1/25/100
M20	16 mm	SW30	I8I	0317 20	25/100
M22	18 mm	SW32	I8I	0317 22	25
M24	19 mm	SW36	I8I	0317 24	25/50

Gewindeart x Nenn- durchmesser (D)	Höhe (m ₁)	Außenantrieb (s ₁)	Festigkeitsklasse	Art.-Nr.	VE
M27	22 mm	SW41	I8I	0317 27	5/25
M30	24 mm	SW46	I8I	0317 30	5/25
M33	26 mm	SW50	I8I	0317 33	1/5
M36	29 mm	SW55	I8I	0317 36	1/5
M39	31,8 mm	SW60	I8I	0317 39	10
M42	34 mm	SW65	I8I	0317 42	1/5
M45	34,3 mm	SW70	I8I	0317 45	1
M48	38 mm	SW75	I8I	0317 48	5
M56	45 mm	SW85	I8I	0317 56	1
M60	48 mm	SW90	I8I	0317 60	10
M64	51 mm	SW95	I8I	0317 64	1

Hinweis

Sechskantmuttern nach DIN 934 sind nicht belastbar mit den Prüfkraften nach DIN EN ISO 898-2.

- Zur Unterscheidung wird die Kennzeichnung der Festigkeitsklasse mit zwei senkrechten Balken vor und hinter der Festigkeitskennzahl ergänzt.

DIN 934 wurde zurückgezogen und durch ISO 4032/8673 ersetzt. Es besteht keine Austauschbarkeit (NennØ geändert | Mutterhöhen teilweise geändert | Schlüsselweiten bei M10, M12, M14, M22 geändert | ISO 4032 für Regelgewinde | ISO 8673 für Feingewinde).