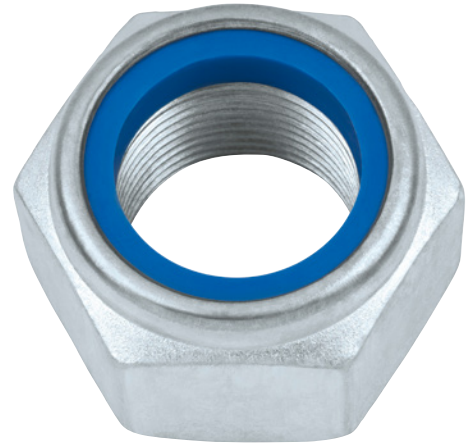
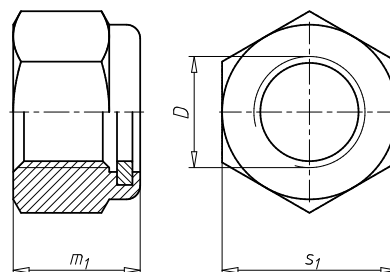


Sechskantmutter niedrige Form mit Klemmteil (nichtmetallischer Einsatz) DIN 985, Stahl I6I/I8I, verzinkt blau passiviert (A2K)

- Muttern mit reduzierter Belastbarkeit
- Sechskantmuttern nach dieser zurückgezogenen DIN 985 mit geringerer Nennhöhe sind nicht belastbar mit den Prüfkraften nach ISO 898-2
- Zur Unterscheidung wird die Kennzeichnung der Festigkeitsklasse mit zwei senkrechten Balken vor und hinter der Festigkeitskennzahl ergänzt.
- DIN 985 wurde ersetzt durch 10511, 10512, 7040
- Bei der Herstellung der Schraube-Mutter-Verbindung verspannt sich das Gewinde der Schraube mit dem Kunststoffring. Die dadurch zwischen den Gewindeprofilen entstehenden Klemmkraften ergeben infolge des hohen Reibungsschlusses das Sicherungsmoment zur Erhaltung eines Teils der Vorspannkraft.
- Keine Beschädigung der Gewindeoberflächen
- Temperatur-Einsatzbereich: - 70 °C bis + 120 °C
- Der Unterschied zwischen Festigkeitsklasse I8I und I10I – bei Verwendung einer Schraube und Mutter gleicher Größe – besteht in einer um 40% höheren Belastbarkeit



Normen	DIN 985
Werkstoff	Stahl
Oberfläche	Verzinkt
RoHS-konform	Ja
Form	Niedrig
Sicherungsfunktion	Klemmteil Polyamidring
Sicherungsart	Verliersicherung, klemmend



Gewindeart x Nenn-durchmesser (D)	Höhe (m ₁)	Außenantrieb (s ₁)	Festigkeitsklasse	Art.-Nr.	VE
M3	4 mm	SW5,5	I6I	0368 3	100/300/1000
M4	5 mm	SW7	I6I	0368 4	100/300/1000
M5	5 mm	SW8	I6I	0368 5	100/300/1000
M6	6 mm	SW10	I8I	0368 6	100/300/1000
M7	7,5 mm	SW11	I8I	0368 7	100/500
M8	8 mm	SW13	I8I	0368 8	100/300/500
M10	10 mm	SW17	I8I	0368 10	50/100/300/500
M12	12 mm	SW19	I8I	0368 12	50/100/300
M14	14 mm	SW22	I8I	0368 14	25/50/100

Gewindeart x Nenndurchmesser (D)	Höhe (m ₁)	Außenantrieb (s ₁)	Festigkeitsklasse	Art.-Nr.	VE
M16	16 mm	SW24	I8I	0368 16	25/50/100
M18	18,5 mm	SW27	I8I	0368 18	25
M20	20 mm	SW30	I8I	0368 20	1/25/100
M22	22 mm	SW32	I8I	0368 22	25
M24	24 mm	SW36	I8I	0368 24	25/50
M27	27 mm	SW41	I8I	0368 27	5
M30	30 mm	SW46	I8I	0368 30	5/25
M33	33 mm	SW50	I8I	0368 33	15
M36	36 mm	SW55	I8I	0368 36	25
M39	39 mm	SW60	I8I	0368 39	10
M42	42 mm	SW65	I8I	0368 42	10
M48	48 mm	SW75	I8I	0368 48	1

Hinweis

DIN 985 wurde zurückgezogen und durch ISO 10511 ersetzt. Es besteht eingeschränkte Austauschbarkeit (Gewinde M7, M18, M22, M27, M33 und Gewinde mit Nenndurchmesser > M36 gestrichen | Feingewinde gestrichen | Mutternhöhe geändert | Schlüsselweite geändert bei Gewinde M10, M12 und M14 auf 16, 18 und 21 mm | Festigkeitsklassen in 04 und 05 geändert).